

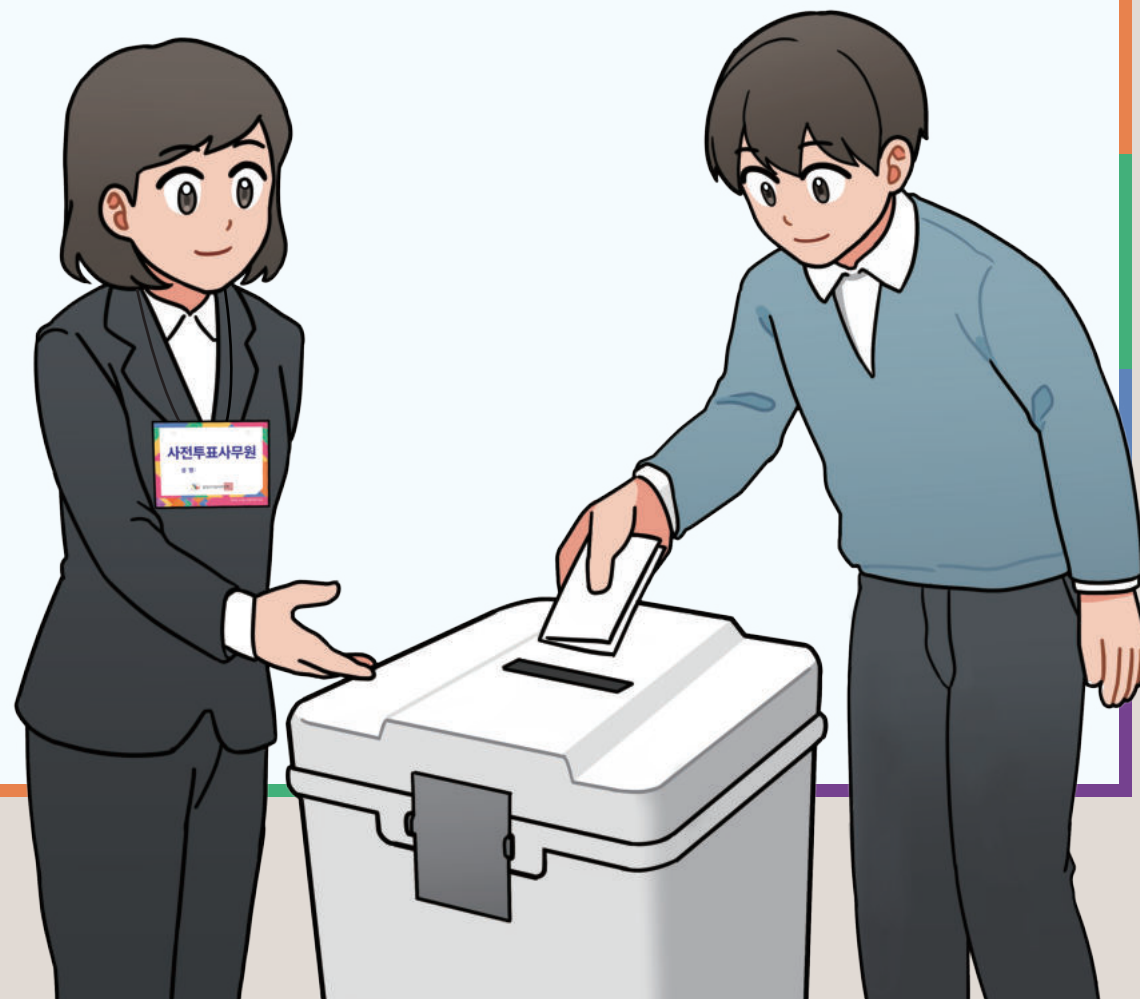
# 쉽게 설명한 투표가이드북

제 22대 국회의원 선거

우리 동네(관내) 사전투표



중앙선거관리위원회



## 가이드북 소개

- 이 가이드북은 투표시 도움이 필요한 어르신, 장애인 등 선거인을 지원하기 위해 만들어졌습니다.
- 선거인과 의사소통시 보조도구로 활용할 수 있습니다.
- 투표절차별 안내말과 응대요령을 절차 뒷면에 정리했습니다.

### <참고>

우리동네에서 투표할 때에는 안내에 따라 “관내선거인” 표시를 따라 갑니다.

\*관내선거인 : 해당사전투표소 구·시·군 위원회 관할구역 (하나의 구·시·군 위원회 관할구역 안에서 2 이상의 지역구국회의원선거가 실시되는 경우에는 국회의원 지역구를 말함)에 주소를 두고 있는 선거인

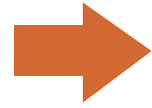
## 사전 숙지사항

- ▶ 장애인, 다문화유권자 등 투표절차를 어려워하는 선거인에게 투표가이드북의 그림을 통해 투표 절차를 설명합니다.
- ▶ 가이드북은 투표 절차를 부서별 한 면씩 그림으로 설명하고 있습니다.
- ▶ 투표사무원 면에 투표편의, 유의사항 등이 기재되어 있으니 참고하여 안내하시기 바랍니다.

# 투표순서



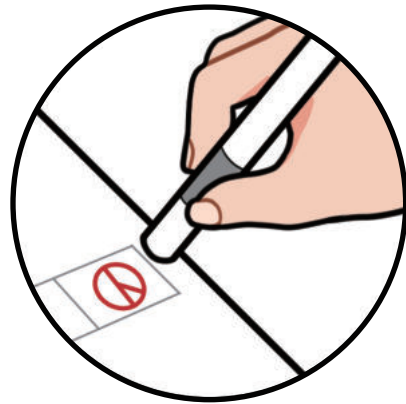
신분증 확인



이름 쓰기



투표용지 2장 받기



도장 찍기



투표지 넣기

## 사전 숙지사항

- ▶ 육안으로 장애 여부를 파악할 수 없는 경우에 다음을 참고하세요.
- ① 투표소 입구에서 계속해서 들어오지 않고 **머뭇거리거나, 과하게 긴장해** 동반인과 붙어있으려 하는 경우 **발달장애인**일 수 있으므로 도움이 필요한지 묻고, 가이드북을 통해 투표절차를 설명합니다.
- ② 귀나 입을 막는 행동을 하며 **들리지 않는다는 표현**을 하는 경우 **청각장애인**이므로, **영상통화 수어통역 또는 필담** 등을 통해 안내합니다.
- ③ 시각장애인 중 일부 저시력장애인은 비장애인과 구분되지 않기도 합니다. 도움을 요청하는 경우 적절한 편의를 제공합니다.

# 신분증을 보여줍니다



주민등록증



복지카드



운전면허증



학생증



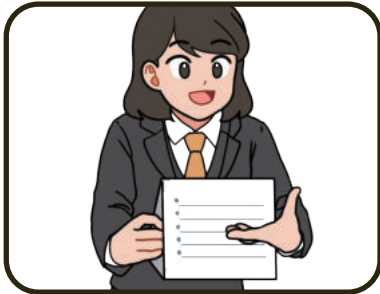
# 본인 확인

## ▼ 발달장애 선거인 지원방법



지원이 필요한지  
먼저 물어보세요.

“제가 도와드릴까요?”



가이드북을 보여주며 신분증의  
종류를 알려줍니다.

“투표하려면 신분증이  
있어야 합니다.”



본인확인석 앞에서

“여기에서 신분증을  
보여주면 됩니다.”

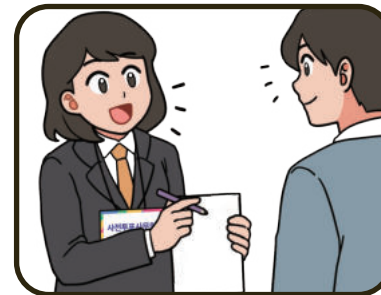
## ▼ 신체장애등으로 몸이 불편한 선거인 지원방법



지원이 필요한지  
먼저 물어보세요.

“제가 도와드릴까요?”

## ▼ 청각·언어장애 선거인 지원방법



구화(입모양을 보고 대화)를  
할 경우 입모양을 크고 정확하게  
합니다.

필담(글을 써서 대화)을 할 경우  
필체에 주의합니다.

필요 시 영상통화 수어통역을  
지원합니다.

# 이름을 쓰거나 손도장을 찍습니다



이름 쓰기



손도장 찍기



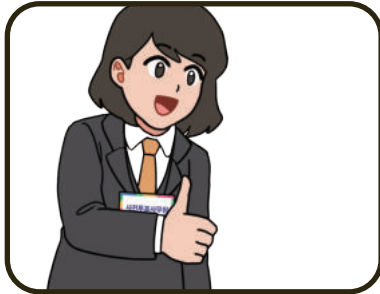
# 서명

## ▼ 발달장애 선거인 지원방법



본인확인기를 가리키며

“여기에 본인 이름을  
적어야 합니다.”



이름 쓰기를 어려워 한다면

“쓰기가 불편하시면 손도장을  
찍어도 됩니다.”

## ▼ 시각장애 선거인 지원방법



선거인의 손에 펜을 쥐어주고,  
펜을 쥐지 않은 손의 손가락을  
서명하는 위치에 대어 줍니다.

## ▼ 신체장애등으로 몸이 불편한 선거인 지원방법

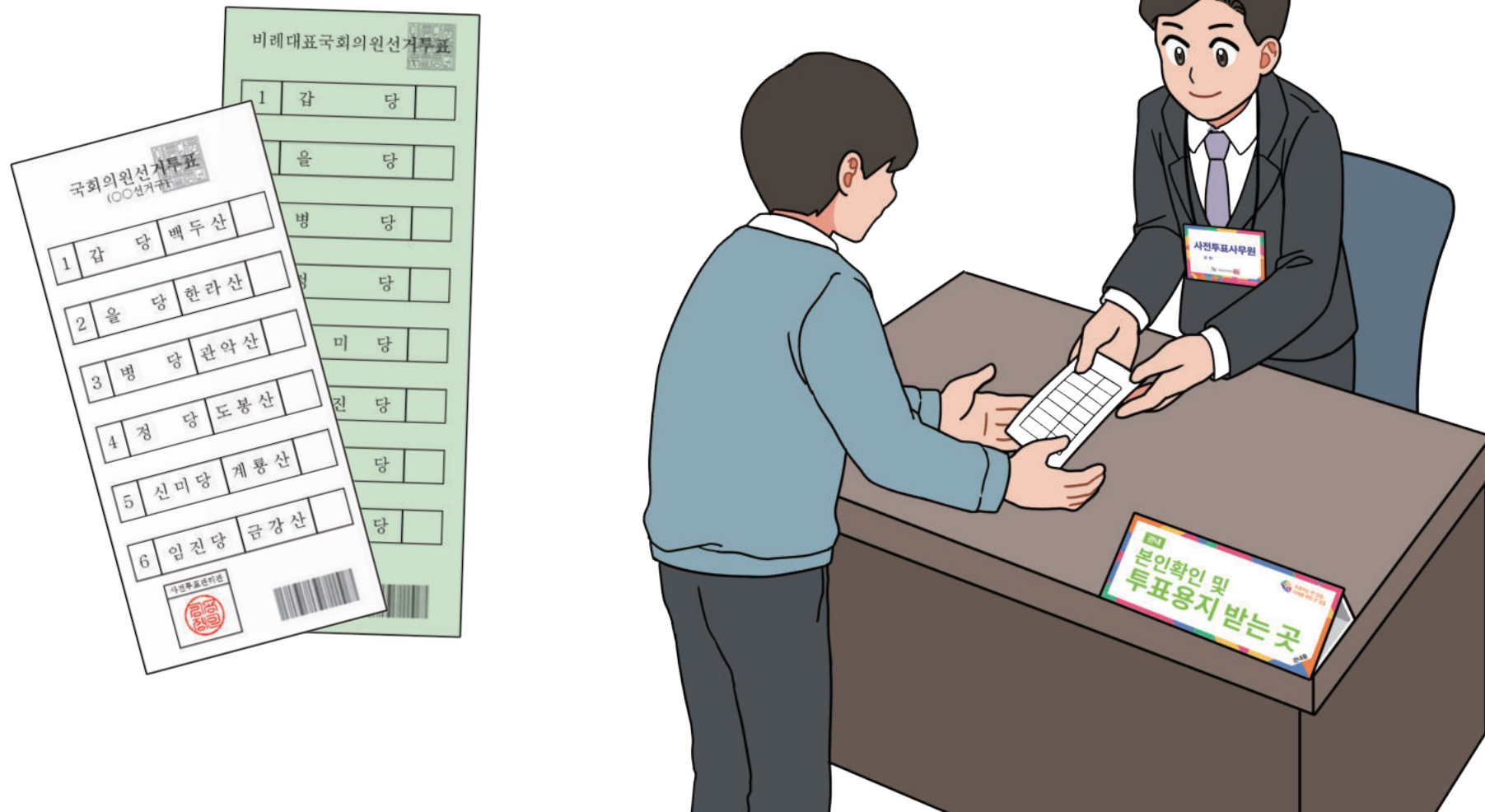


휠체어 이용 장애인의 경우  
본인확인기를 휠체어 가까이로  
가져다 줍니다.



상지절단, 근육마비 등으로  
인해 서명, 손도장이 어려울 경우  
본인의 동의를 받아 동반인 또는  
사무원이 대신 서명합니다.

# 투표용지 2장을 받습니다

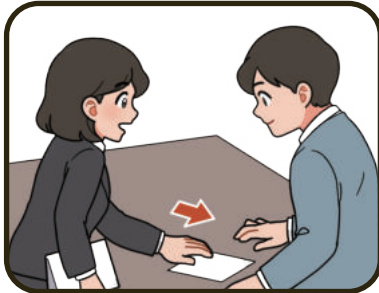


# 투표용지 교부

## ▼ 발달장애 선거인 지원방법



투표용지를 가리키며  
“투표용지를 받아주세요.”



계속해서 투표용지를  
받지 않을 경우 투표용지를  
받아 손 가까이 가져다  
줍니다.

투표보조가 필요하세요?



## ▼ 시각장애 선거인 지원방법



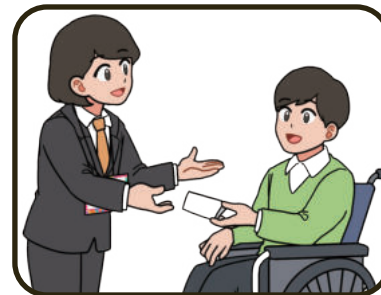
점자형 투표보조용구나  
확대경이 필요한지 확인하여  
투표용지와 함께 제공합니다.  
투표용지를 받을 수 있도록  
손에 대어줍니다.



점자투표보조용구

확대경

## ▼ 신체장애등으로 몸이 불편한 선거인 지원방법

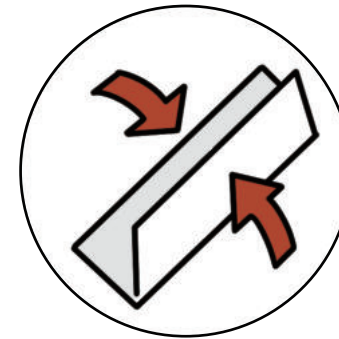
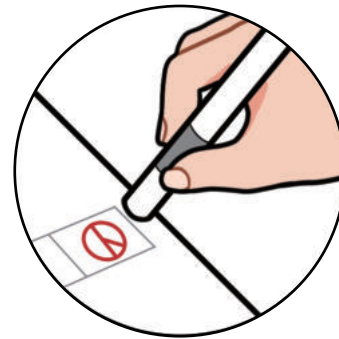


투표용지를 직접 받기  
어려운 경우 투표사무원이 받아  
건네줍니다.  
특수형 기표용구가 필요한지  
물어보고 제공합니다.



특수형 기표용구

# 투표용지에 도장을 찍고 반으로 접습니다



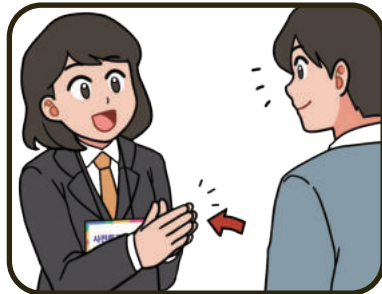
# 기표

## ▼ 발달장애 선거인 지원방법



기표소를 가리키며

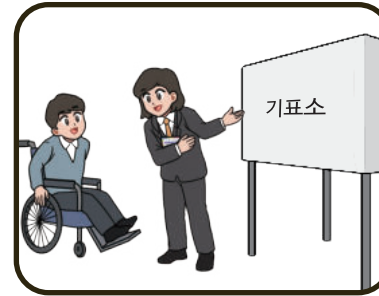
“저 안에 들어가서, 안에 있는  
도장으로 투표하면 됩니다.”



손으로 접는 동작과 함께

“나오기 전에는 투표지를  
접어주세요.”

## ▼ 휠체어 이용 장애인 지원방법



휠체어를 이용하는 선거인은  
대형기표대로 안내합니다.



시각 또는 신체의 장애로 인해  
혼자서 기표하기 어려운 경우  
가족 또는 본인이 지명한 2인이  
기표를 보조할 수 있습니다.

이때 선거인의 의사를 존중하며  
기표할 수 있도록 해야 합니다.

투표지를  
투표함에  
넣습니다



# 투표함 투입

## ▼ 발달장애 선거인 지원방법



투표함을 가리키며

“여기에 투표지를  
넣으시면 됩니다.”



계속해서 머뭇거릴 경우  
투입구를 향해 넣는 동작과 함께

“여기에 넣으시면 됩니다.”

## ▼ 시각장애 선거인 지원방법



선거인이 기표소에서 나오면

“투표함 위치를 안내해드릴까요?”

라고 물은 후, 투표함까지 안내하고  
투입구에 손을 대어줍니다.

## ▼ 신체장애등으로 몸이 불편한 선거인 지원방법



상지절단, 근육마비 등으로 혼자서  
투표지 투입이 어려워 보이는 경우

“대신 넣어드릴까요?”

라고 물어 의사를 확인합니다.



**감사합니다.  
안녕히 가세요.**



중앙선거관리위원회





**감사합니다.  
안녕히 가세요.**



중앙선거관리위원회



중앙선거관리위원회